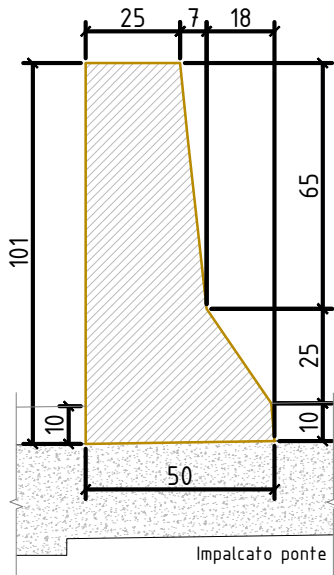
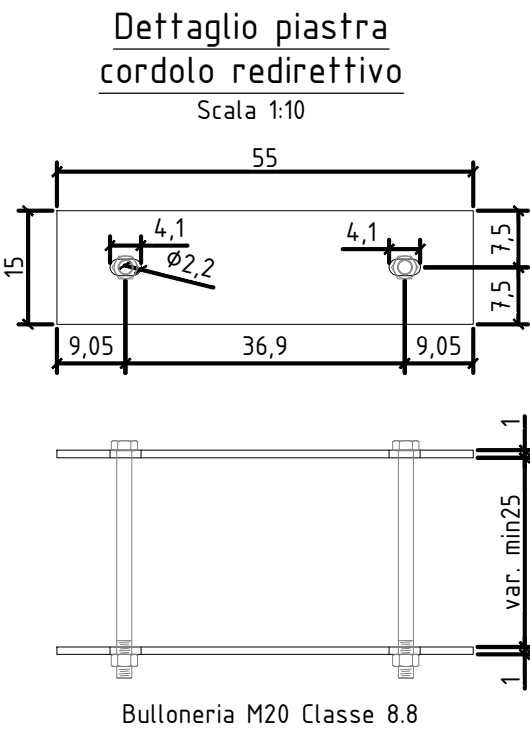
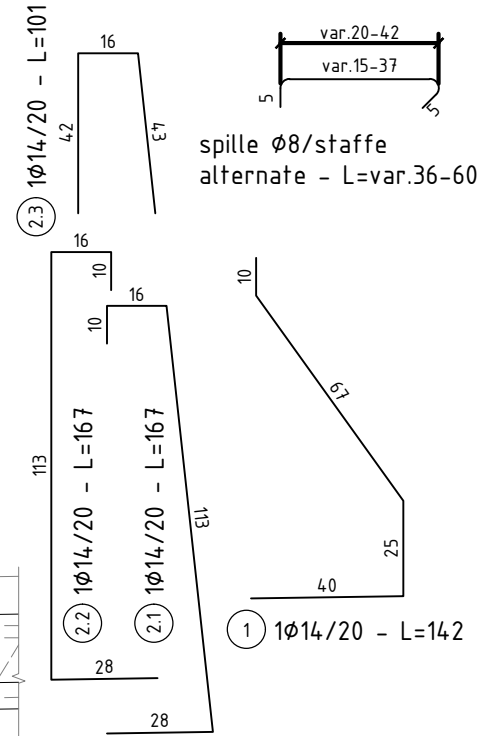
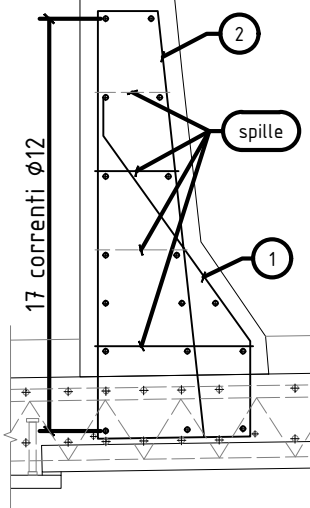


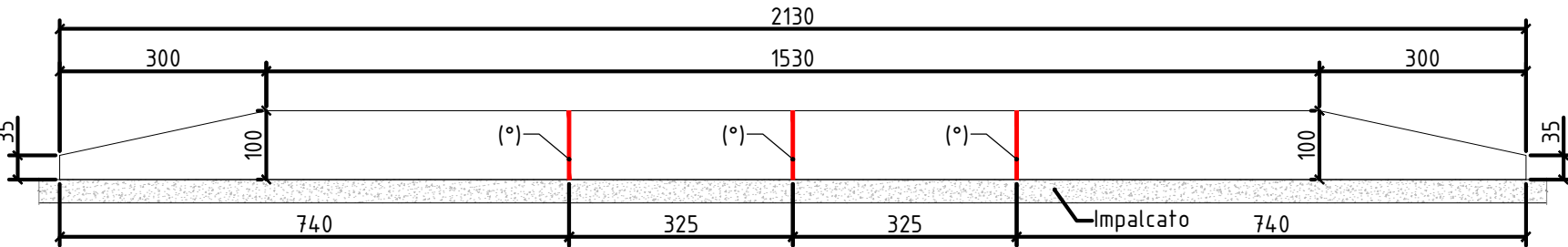
(°) Giunti cordolo redirettivo



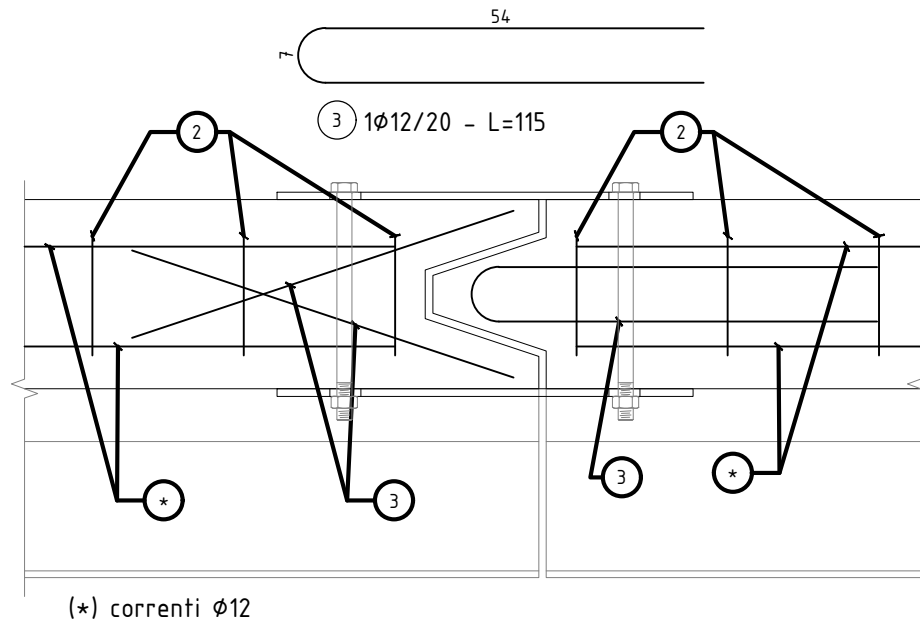
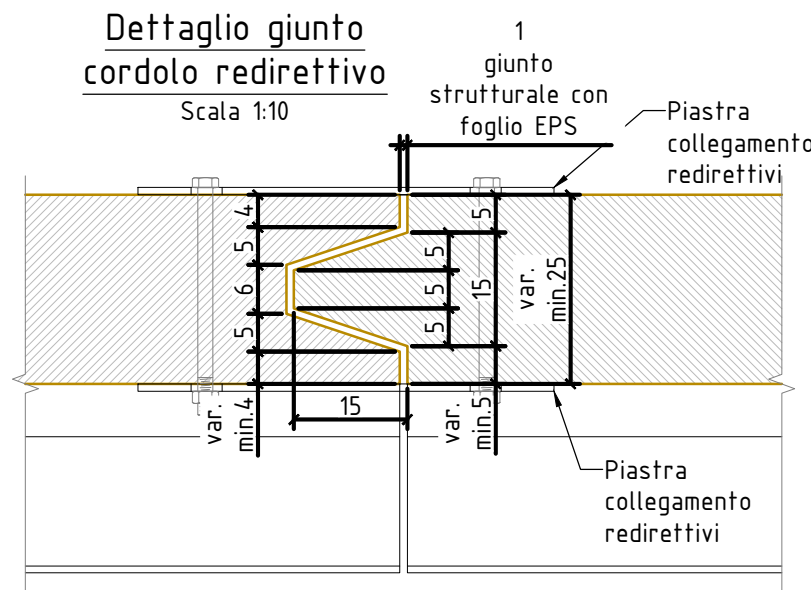
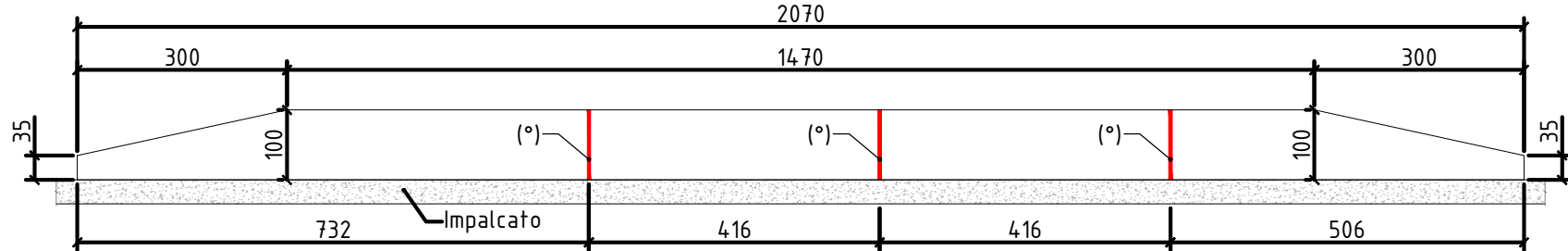
Sezione tipologica
cordolo redirettivo
Scala 1:20



Sezione A-A
Cordolo redirettivo di monte
Scala 1:100



Sezione B-B
Cordolo redirettivo di valle
Scala 1:100



(*) correnti $\phi 12$

SOSTITUZIONE DEL PONTE DI RACCORDO AL CASELLO AUTOSTRADALE TRA VIA PISA, VIA DEI FIESCHI E VIA ROMA

Committente:

COMUNE DI RECCO



Progettista:



ing. P. Maestrelli

Responsabile della sicurezza in fase di progettazione:



ing. M. Goso



PROGETTO ESECUTIVO

NOME FILE	CODICE COMMESSA	TIPO	NUMERO TAVOLA	REV.
PR2220_PE_D076_A.DWG	P R 2 2 2 0	P E	D 0 7 6	A

SCALA	TITOLO TAVOLA
varie	STRUTTURE OPERE CIVILI E FONDAZIONI
DATA	Carpenteria ed armatura cordoli redirettivi
Luglio 2025	

D					
C					
B					
A	Revisione	Luglio 2025	STG	VACCAREZZA	MAESTRELLI
0	Emissione	Febbraio 2023	STG	VACCAREZZA	MAESTRELLI
REVISIONE	DESCRIZIONE	DATA	REDATTO	VERIFICATO	APPROVATO